



# CS-200e

## Productividad y Versatilidad

Solución Ideal para la Impresión de Tarjetas de Identificación ID

### Diseño Innovador

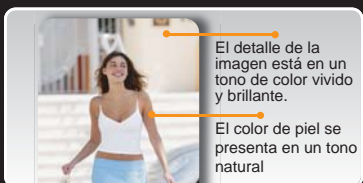
- Motor de Impresión de alta velocidad
- Incrementando el tiempo de operación sin la intervención del usuario.
- Módulo de codificación opcionales de amplio rango.
- Operación Intuitiva sin mucho conocimiento previo.
- Tamaño ligero y compacto
- Bajo ruido durante su operación.

### Opciones de Codificación Actualizables y de Amplio Rango

- Módulo de tarjeta Inteligente de Contacto (IC)
- Módulo de codificación para tarjetas sin contacto (RFID)
- Módulo de codificación para tarjeta con banda magnética

### Otras Flexibilidades

- Módulo Volteador
- Módulo de Conexión Ethernet
- Bandeja de Entrada de Alta Capacidad (400 tarjetas)



El detalle de la imagen está en un tono de color vivo y brillante.

El color de piel se presenta en un tono natural

La impresión de la imagen es con tecnología de sublimación térmica y con una calidad de alta resolución



Cuenta con módulos de función diferente que se pueden agregar



Cada máquina cuenta con software profesional gratuito

# CS-200e



## Especificación

Modelo	● Impresora de Tarjetas de Identificación ID HiTi CS-200e
Tecnología de impresión	● Sublimación (Directo a la tarjeta)
Capacidad de impresión	● Impresión borde a borde ● Impresión de una cara ó a dos caras <sup>1</sup> ● Impresión Monocromática y a color (YMCKO)
Resolución de impresión	● 300dpi
Display	● LCM (Monitor de Cristal Liquido)
Memoria	● 64MB
Interface	● USB2.0(Alta Velocidad), Ethernet (Módulo Opcional Requerido)
Velocidad de Impresión <sup>2</sup>	● Impresión a color (YMCKO) hasta 180 tarjetas por hora ● Impresión Monocromática negra hasta 720 tarjetas por hora
Formato de Tarjeta	● CR-80 (53.98mm x 85.60mm), grosor de 0.25mm~1.0mm (10mil~40mil)
Capacidad de Entrada	● 100 tarjetas (0.76mm / 30mil)
Capacidad de Salida	● 50 tarjetas (0.76mm / 30mil)
SO Soportado	● Windows 2000, XP, Vista, Windows 7 (32/64-bit)
Software Incluido	● CardDésirée CS
Dimensión de la Impresora	● 197.8mm(W) x 354mm(L) x 204(H)mm
Peso de la Impresora	● 4.9kg (10.8lbs)
Condición de Operación	● 15~32°C (59~89.6°F), 20~75% RH sin condensación
Medio de Impresión	● Panel completo YMCKO rollo para 400 (solo cinta), 16 rollos en una caja ● 1/2 panel YMCKO rollo para 560 (solo cinta), 16 rollos en una caja ● Resina Negra Monocromática rollo para 1000 (solo cinta), 16 rollos en una caja
Modulos de Codificación Opcionales	● Módulo de tarjeta Inteligente de Contacto (IC) ● Módulo de codificación para tarjetas sin contacto (RFID) ● Módulo de codificación para tarjeta con banda magnética
Accesorios y Otras Opciones	● Modulo Volteador ● Bandeja de Entrada de Alta Capacidad (400 tarjetas) ● Modulo de Conexión Ethernet ● Rodillo de Limpieza (Módulo de limpieza excluido)

1. Se requiere del módulo volteador

2. Resultado de la prueba ambiental del laboratorio HiTi

## Software administrador eficiente para imprimir tarjetas



### CardDésirée CS

- Diseño compacto, fácil de manejar
- Permite conectarse con bases de datos
- Capaz de administrar trabajos a gran escala
- Ofrece una solución profesional para editar tarjetas de identificación

## Módulo opcional según la aplicación



Módulo Volteador



Bandeja de Entrada de Alta Capacidad (400 tarjetas)



Módulo de tarjeta Inteligente de Contacto (IC)



Módulo de Conexión Ethernet



Módulo de codificación para tarjeta con banda magnética



Módulo de codificación para tarjetas sin contacto

## Accesorio



### Limpiador para cabezal

- Cada paquete contiene 4 limpiadores
- Cada caja contiene 4 paquetes (16 limpiadores en total)

## El centro de servicio y de apoyo técnico

### Taiwan (Headquarters)

HiTi Digital, Inc.  
9F, No.225, Sec. 3, Beixin Rd., Xindian Dist., New Taipei City 231, Taiwan  
Tel: +886-2-2912-6268  
Fax: +886-2-2912-6118  
www.hiti.com

### Europe · Russia

HiTi Digital Europe B.V.  
Ekkersrijt 1331, 5692 AJ Son, The Netherlands  
Tel: +31 4.99.46.28.60  
Fax: +31 4.99.46.12.99  
www.hiti.com

### North America

HiTi Digital America, Inc.  
727 Brea Canyon Rd. Suite#2 Walnut, CA 91789, USA  
Tel: +1-909-594-0099  
Fax: +1-909-598-0011  
www.hiti.com/us

### Latin America

HiTi Digital, Inc. (Mexico)  
Agustín Gonzalez de Cossio No. 1-202 Col. Del Valle, C.P. 03100, Mexico, D. F. Mexico  
TEL: +52-55-50253671, +52-55-50253672  
FAX: +1-925-2622375  
www.hiti.com/latinamerica

### Middle East · Africa

HiTi Digital, Inc. MEA  
Office No. 1608, Indigo Icon Tower, JLT, Dubai - U.A.E.  
Tel: +971-4-3674547  
Fax: +971-4-3674221  
www.hiti.com



- ▲ © 2012 HiTi Digital, Inc. All Rights Reserved.
- ▲ Microsoft Windows and Vista are trademarks of Microsoft Corporation. Mac OS is a trademark of Apple Inc. All other trade names and trademarks are property of their respective owners.
- ▲ Specifications are subject to change without prior notice.